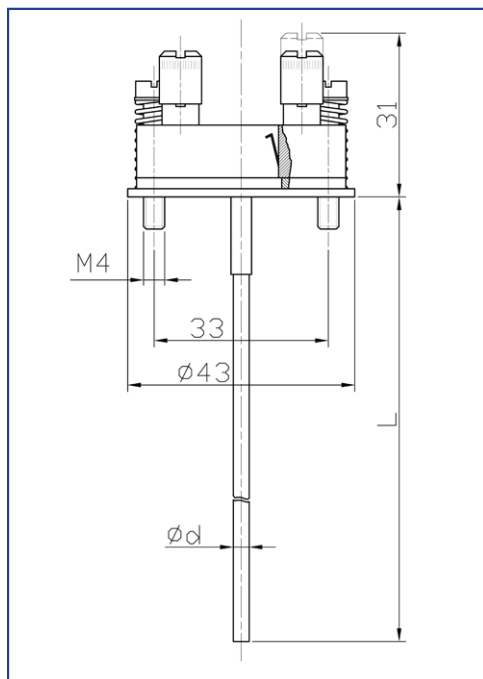


# WP-TE-02

## Wkład pomiarowy termoparowy



Wkład pomiarowy termoparowy przeznaczony jest do stosowania w termoparach, których rozwiązanie konstrukcyjne umożliwia stosowanie wymiennych wkładów pomiarowych. Umożliwia to szybką wymianę wkładu pomiarowego.

Przewody łączące stanowią termoparę od spoiny pomiarowej do zacisków na kostce zaciskowej.

Wkład płaszczowy WP-TE-02-PS, wykonany jest z przewodu płaszczowego składającego się z termoelektrod odizolowanych izolacją mineralną (którą stanowi silnie sprasowany tlenek magnezu), umieszczonych w osłonie metalowej (płaszczu).

Wkład może być wyposażony w kostkę zaciskową lub przetwornik pomiarowy.

Model	Wykonanie
PS	zwykła wersja
PS/Exi	wersja iskrobezpieczna

## Parametry techniczne wkładu

Wkład płaszczowy	Wersja	Zakres pomiarowy -Klasa 1	Charakterystyka
1xFe-CuNi (J), 2xFe-CuNi (J) 1xNiCr-NiAl (K), 2xNiCr-NiAl (K)	ø 3	-40°C..+500°C -40°C..+700°C	wg PN-EN 60584-1
	ø 6	-40°C..+600°C -40°C..+800 (+1000)*°C	

\* górna temperatura pracy zależy od warunków środowiska i częstotliwości zmian temperatury

Średnica płaszczka	Materiał wg DIN/AISI	Długość L	Do głowicy typu	Przetwornik pomiarowy
ø 1.5, ø 3, ø 4.5, ø 5, ø 6, ø 8	Inconel 600 / 2.4816	wg zamówienia	wg zamówienia (np. NA, DAN, DANAW, MA)	wg zamówienia
	1.4541 / 321			
	1.4841 / 310 / 314			

Istnieje możliwość wykonania wkładów z innymi termoparami

## Sposób zamawiania

WP-TE -02	<b>A</b>	<b>B</b>	<b>C</b>	<b>D</b>	<b>E</b>	<b>F</b>	<b>G</b>	<b>H</b>	<b>I</b>
-----------	----------	----------	----------	----------	----------	----------	----------	----------	----------

<b>A Wykonanie</b>	
PS	Wkład płaszcz. z dociskiem sprężynowym
PS/Exi	Wersja iskrobezpieczna

<b>E Długość wkładu L</b>	
	podać w mm

<b>B Rodzaj termoelementu</b>	
1xJ	Pojedynczy Fe-CuNi
2xJ	Podwójny Fe-CuNi
1xK	Pojedynczy NiCr-NiAl
2xK	Podwójny NiCr-NiAl

<b>F Rodzaj spoiny</b>	
O	Izolowana
Z	Uziemiona

<b>G Wkład mocowany w głowicy</b>	
	podać typ głowicy

<b>C Średnica płaszczka i tulejki</b>	
1,5	d= 1,5 mm
3	d= 3 mm
4,5	d= 4,5 mm
6	d= 6 mm
8	d= 8 mm

<b>H Temperatura pracy</b>	
	podać w °C

<b>I Przetwornik pomiarowy</b>	
	podać typ i zakres temperatury w °C

<b>D Materiał osłony</b>	
Inconel600	Inconel 600 / 2.4816
1.4541	1.4541 / 321
1.4841	1.4841 / 310 / 314

### Przykład zamawiania

#### WP-TE-02-PS-1xK-3-Inconel600-150-Z-NA-700

co oznacza: Wkład pomiarowy płaszczowy z dociskiem sprężynowym, z termoelementem 1xNiCr-NiAl o średnicy płaszczka  $\varnothing 3$  mm, materiał Inconel600, długość L = 150 mm, ze spoiną uziemioną mocowany w głowicy NA, temp. pracy 700°C, bez przetwornika.