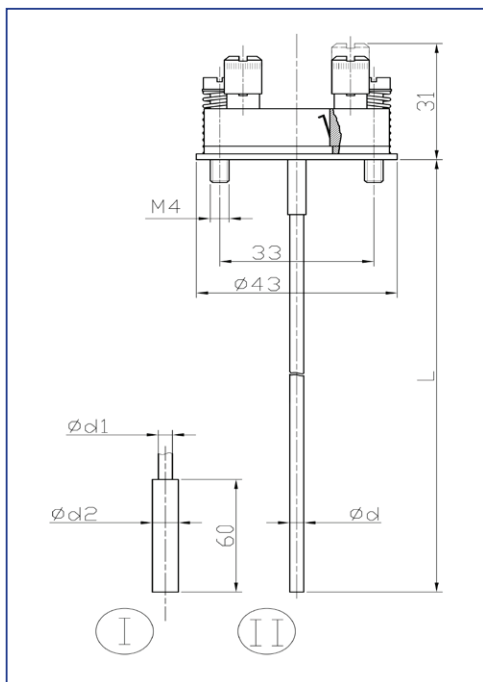




WP-OP-01

Wkład pomiarowy oporowy Pt100



Wkład pomiarowy oporowy Pt100 Typu WP-OP-01 przeznaczony jest do stosowania w termometrach oporowych Pt100 których konstrukcja przewiduje stosowanie wymiennych wkładów pomiarowych. Umożliwia to szybką wymianę wkładu bez potrzeby przerywania procesu produkcyjnego. Wkład ma docisk sprężynowy. Wkład płaszczowy WP-OP-01-PS jest wykonany z przewodu płaszczowego Cu lub Ni, stanowi jednocześnie osłonę zewnętrzną zakończoną metalową tulejką, w której umieszczony jest rezystor termometryczny. Wkłady te stosuje się w termometrach narażonych na drgania i szoki termiczne. Wkład może być wyposażony w kostkę zaciskową lub przetwornik pomiarowy.

| Model | Wykonanie |
|-----------|--|
| PS I | $d2 > d1$ |
| PS II | $d2 = d1 = d$ |
| PS I/Exi | $d2 > d1$, wersja iskrobezpieczna |
| PS II/Exi | $d2 = d1 = d$, wersja iskrobezpieczna |

Parametry techniczne wkładu

| Rezystor pomiarowy | Wersja | Charakterystyka | Zakres pomiarowy (zwykła / *wstrząsoodporna) | Klasa dokładności | Dopuszczalny prąd pomiarowy | Układ połączeń |
|--------------------|---------------------------|-----------------|--|-------------------|-----------------------------|------------------|
| 1xPt100 / 2xPt100 | Zwykła / *Wstrząsoodporna | wg PN-EN -60751 | -200°C..+600°C / *(-70°C..+500°C) | B | 8 mA | 2,3,4 przewodowy |
| | | | -100°C..+450°C / *(-50°C..+300°C) | A | 5 mA | 3, 4 przewodowy |
| | | | -50°C..+250°C / *(0°C..+150°C) | 1/3B (AA) | 3 mA | |

| Średnica tulejki d2 | Średn. płaszcz d/d1 | Materiał wg DIN/AISI | Długość L | Do głowic typu | Przetwornik pomiarowy |
|---------------------|---------------------|----------------------|---------------|--|-----------------------|
| ø 4 | ø 3 | 1.4571 / 316Ti | wg zamówienia | wg zamówienia (np. A, B, NA, DAN, DANAW, MA) | wg zamówienia |
| ø 6 | ø 3,2, ø 4,5, ø 5 | | | | |
| ø 8 | ø 6 | | | | |

Istnieje możliwość wykonania odmian nietypowych



ALF-SENSOR Sp. J.
siedziba : ul. Narcyzowa 3, 31-342 Kraków
zakład produkcyjny: ul. Krakowska 294, 32-080 Zabierzów

Telefon: (+48) 12 258 08 40 | Fax: (+48) 12 258 08 48 | E-mail: biuro@alf-sensor.com.pl

www.alf-sensor.pl

© Copyright ALF-SENSOR Sp. J. , 2015

Sposób zamawiania

| | | | | | | | | | | | |
|----------|----------|----------|----------|----------|----------|----------|----------|----------|----------|----------|----------|
| WP-OP-01 | A | B | C | D | E | F | G | H | I | J | K |
|----------|----------|----------|----------|----------|----------|----------|----------|----------|----------|----------|----------|

| A Wykonanie | |
|--------------------|--|
| PS I | $d2 > d1$ |
| PS II | $d2 = d1 = d$ |
| PS I/Exi | $d2 > d1$, wersja iskrobezpieczna |
| PS II/Exi | $d2 = d1 = d$, wersja iskrobezpieczna |

| B Rodzaj rezystora | |
|---------------------------|------------|
| 1xPt100 | Pojedynczy |
| 2xPt100 | Podwójny |

| C Klasa dokładności | |
|----------------------------|------------|
| B | B |
| A | A |
| 1/3B (AA) | 1/3 B (AA) |

| D Układ połączeń | |
|-------------------------|--------------|
| 2p | 2-przewodowy |
| 3p | 3-przewodowy |
| 4p | 4-przewodowy |

| E Materiał osłony | |
|--------------------------|--------------------|
| 1.4571 | 1.4571 / 316Ti |
| 1.4541 | 1.4541 / 321 |
| 1.4841 | 1.4841 / 310 / 314 |

| F Średnica tulejki i płaszczka | |
|---------------------------------------|---|
| 4/3 | $d2 = 4\text{mm}$, $d = d1 = 3\text{mm}$ |
| 6/3.2 | $d2 = 6\text{mm}$, $d = d1 = 3.2\text{mm}$ |
| 6/4.5 | $d2 = 6\text{mm}$, $d = d1 = 4.5\text{mm}$ |
| 6/5 | $d2 = 6\text{mm}$, $d = d1 = 5\text{mm}$ |
| 8/6 | $d2 = 8\text{mm}$, $d = d1 = 6\text{mm}$ |

| G Długość osłony L | |
|---------------------------|--------------|
| | podać w [mm] |

| H Wkład mocowany w głowicy | |
|-----------------------------------|-------------------|
| | podać typ głowicy |

| I Temperatura pracy | |
|----------------------------|------------|
| | podać w °C |

| J Przetwornik pomiarowy | |
|--------------------------------|-------------------------------------|
| | podać typ i zakres temperatury w °C |

| K Wersja | |
|-----------------|--|
| Z | Zwykła (rezystor ceramiczny) |
| W | Wstrząsoodporna (rez. cienkowarstwowy) |

Przykład zamawiania

WP-OP-01-PS-II-1xPt100-A-3p-1.4571-6/5-450-NA-500-Z

co oznacza: Wkład pomiarowy płaszczowy z dociskiem sprężynowym z tulejką, z rezystorem pojedynczym kl. A, z układem połączenia 3-przewodowym, materiał płaszczka 1.4571 o średnicy płaszczka 5 mm i tulejki 6 mm, długości 450 mm, mocowanie w głowicy NA, temp. pracy 500°C, zwykła wersja (rezystor ceramiczny).