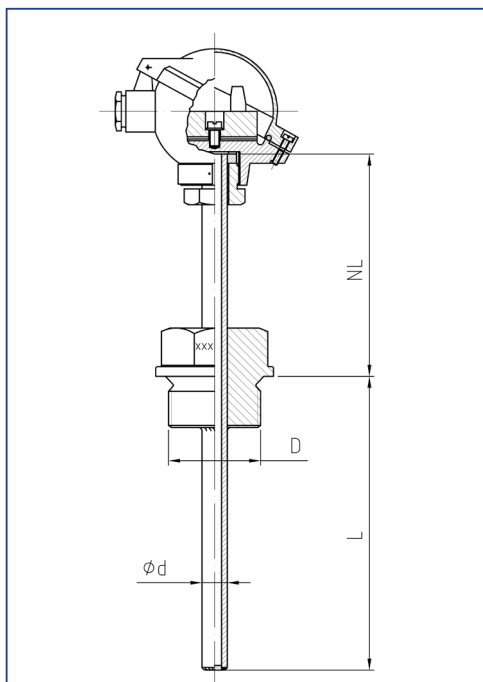


TER-PKG-08

Termopara prosta (Typ J, K, N) z króćcem



Termopara prosta z króćcem i rurką dystansową TER-PKG-08 przeznaczona jest do precyzyjnego pomiaru temperatur w granicach od -40°C do $+1100^{\circ}\text{C}$ w zależności od rodzaju termoelementu i osłony. Stosuje się je głównie do pomiaru temperatury gazów, cieczy i urządzeń w procesach technologicznych o dużych zmianach temperatury, gdzie zależy nam na szybkiej reakcji termopary. Osłona wykonana jest ze stali stopowej. Króciec umożliwia montaż termopary.

TYP	Wykonanie
TER-PKG-08	Standardowe - wykonanie zgodne z kartą
TER-PKG-08/ExiM1	Iskrobezpieczne, przeznaczenie górnictwo – wykonanie zgodne z certyfikatem Atex
TER-PKG-08/Exi	Iskrobezpieczne – wykonanie zgodne z certyfikatem Atex
TER-PKG-08/Exe	Budowa wzmocniona – wykonanie zgodne z certyfikatem Atex

Parametry techniczne termopary

Wkład płaszczowy	Wersja	Zakres pomiarowy - Klasa 1	Charakterystyka	Rodzaj spiny
1xFe-CuNi (J), 2xFe-CuNi (J) 1xNiCr-NiAl (K), 2xNiCr-NiAl (K) 1xNiCrSi-NiSiMg(N), 2xNiCrSi-NiSiMg (N)	ø 3	$-40^{\circ}\text{C}..+500^{\circ}\text{C}$ $-40^{\circ}\text{C}..+700^{\circ}\text{C}$ $0^{\circ}\text{C}..+1100^{\circ}\text{C}$ ($-270^{\circ}\text{C}..+1300^{\circ}\text{C}^{**}$)	wg PN-EN 60584-1	izolowana
	ø 6	$-40^{\circ}\text{C}..+600^{\circ}\text{C}$ $-40^{\circ}\text{C}..+800$ ($+1000^{*}$) $^{\circ}\text{C}$ $0^{\circ}\text{C}..+1100^{\circ}\text{C}$ ($-270^{\circ}\text{C}..+1300^{\circ}\text{C}^{**}$)		uziemiona

* górna temperatura pracy zależy od warunków środowiska i materiałów rury ochronnej;

**krótkotrwała praca

Średnica osłony d	Materiał wg DIN/AISI	Maks. temp. pracy
ø4, ø5, ø6, ø8, ø9, ø10, ø11, ø12, ø15	1.4571 / 316Ti	$+700^{\circ}\text{C}$
ø10	1.4841 / 314	$+1100^{\circ}\text{C}$
ø10, ø11, ø15	1.7335 / A182 Grade F11	$+550^{\circ}\text{C}$
ø12, ø13,7	2.4602 / Hastelloy C22	$+600^{\circ}\text{C}$

Króciec D
wg zamówienia (np. M20x1,5, M24x1,5, G1/2", G3/4", 1/2"NPT, 3/4"NPT)

Głowica	Przetwornik pomiarowy
wg zamówienia (np. NA, DAN, DANAW, MA)	wg zamówienia

Istnieje możliwość wykonania odmian nietypowych.

Sposób zamawiania

TER-PKG -08	A	B	C	D	E	F	G	H	I	J	K
-------------	----------	----------	----------	----------	----------	----------	----------	----------	----------	----------	----------

A Wykonanie	
U	Z wkładem niewymiennym
PS	Z wkładem wymiennym
PS/ExiM1	Iskrobezpieczne, przeznaczenie górnictwo z wkładem wymiennym
PS/Exi	Iskrobezpieczne z wkładem wymiennym
PS/Exe	Budowy wzmocnionej z wkł. wymiennym

B Rodzaj termoelementu	
1xJ	Pojedynczy Fe-CuNi
2xJ	Podwójny Fe-CuNi
1xK	Pojedynczy NiCr-NiAl
2xK	Podwójny NiCr-NiAl
1xN	Pojedynczy NiCrSi-NiSiMg
2xN	Podwójny NiCrSi-NiSiMg

C Średnica osłony	
6	d= 6 mm
8	d= 8 mm
9	d= 9 mm
10	d= 10 mm
11	d= 11 mm
12	d= 12 mm
13,7	d= 13,7 mm
15	d= 15 mm

D Długość osłony L	
	podać w [mm]

E Materiał osłony	
1.4571	1.4571 / 316Ti
1.4841	1.4841 / 314
1.7335	1.7335 / A182 Grade F11
2.4602	2.4602 / Hastelloy C22

F Króciec D	
	podać typ króćca

G Długość odsadzenia NL	
	podać w [mm]

H Głowica	
	podać typ głowicy

I Rodzaj spoiny	
O	izolowana
Z	uziemiona

J Temperatura pracy	
	podać w °C

K Przetwornik pomiarowy	
	podać typ i zakres temperatury w °C

Przykład zamawiania

TER-PKG-08-PS-1xJ-6-150-1.4571-M20x1,5-145-NA-O-500-MESO-H (0-500)

co oznacza: Termopara w wykonaniu z wkładem wymiennym, z termoelementem 1 x Fe-CuNi, o średnicy osłony \varnothing 6 mm, długość osłony 150 mm, materiał 1.4571, króciec z gwintem M20x1,5, długość odsadzenia NL= 145 mm z głowicą typu NA, spoina izolowana, temperatura pracy 500°C, z przetwornikiem MESO-H o zakresie temp. 0-500°C