



OPL-406

Komplet zwężki ograniczającej z kołnierzami

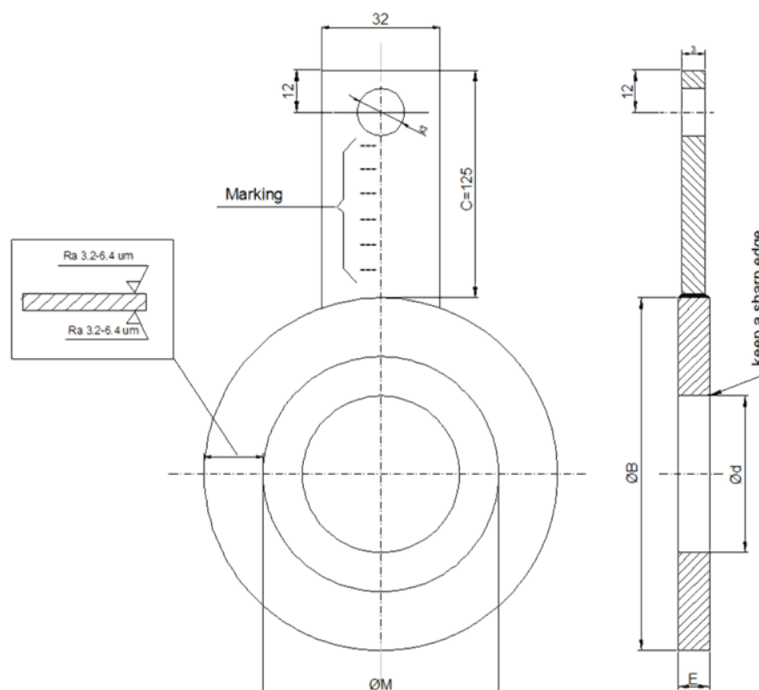
Zwężki (kryzy) ograniczające jedno- lub wielootworowe stanowią tani element zapewniający spadek ciśnienia lub określony przepływ przy zmieniającym się ciśnieniu po stronie dopływowej.

Komplet składa się z:

- zwężki ograniczającej wg Karty Kat407_PL
- Kołnierzy szyjkowych, 2 sztuki
- Uszczelki, 2 sztuki
- Śrub montażowych, nakrętek

Średnica zewnętrzna kryzy jest dostosowywana do wykonywanych kołnierzy, ASTM B16.5 lub PN EN 1092-1 i są opisane w poniższej tabeli:

Uwaga: średnicę otworu podaje Kupujący, lub oblicza Alf-Sensor według danych procesowych podanych przez Kupującego (karta katalogowa ZWĘŻKI OGRANICZAJĄCE -arkusz danych procesowych).



Dane do specyfikacji kryzy:

D – średnica otworu zwężki

E – grubość zwężki

M – średnice przyłgi / uszczelki

DN, PN –średnica nominalna/ciśnienie nominalne wg normy PN 1092-1 lub

NPS & rating – średnica nominalna i klasa kołnierza wg normy ASTM B16.5



ALF-SENSOR Sp. J.
siedziba : ul. Narcyzowa 3, 31-342 Kraków
zakład produkcyjny: ul. Krakowska 294, 32-080 Zabierzów

Telefon: (+48) 12 258 08 40 | Fax: (+48) 12 258 08 48 | E-mail: biuro@alf-sensor.com.pl

www.alf-sensor.pl

© Copyright ALF-SENSOR Sp. J. , 2015

314

Sposób zamawiania

OPL- 406	A	B	C	D	E	F	G	H	I	J
----------	---	---	---	---	---	---	---	---	---	---

A Średnica nominalna rurociągu, DN lub NPS

wg PN-EN

wg ASME

B Ciśnienie projektowe rurociągu, PN / Przyłga

wg PN-EN

wg ASME

C Średnica wewnętrzna rurociągu, D

podać w [mm]

D Średnica otworu, d

podać w [mm]*

E Grubość kryzy, E

podać w [mm]

F Materiał kryzy / Norma materiałowa

podać materiał

G Materiał kołnierzy / Norma materiałowa

podać materiał

H Materiał śrub/Norma materiał./Wykonawcza

podać materiał

I Mater. nakrętek/Norma mater./Wykonawcza

podać materiał

I Materiał uszczelki / Norma wykonawcza

podać materiał

J Wymaganie specjalne

świadczenie kontroli zwężki ograniczającej

potwierdzenie zgodności z normą NACE

udarność w ujemnej temperaturze

* Oblicz. otworu kryzy może wyk. Alf-Sensor w oparciu o wypełniony przez klienta ARKUSZ DANYCH PROCESOWYCH

Przykład zamawiania

OPL-406-DN50-PN40/B1-52,51-5-4-1.4301/EN 10272-P245GH/EN 10222-2-25CrMo4/EN 10269/DIN 976-1-25CrMo4/EN 10269/DIN2510-5-grafit/EN 1514-2-ciecz

co oznacza: Zwężka ograniczająca, śr. nominalna rurociągu DN150, kołnierz PN40 / przyłga B1 wg EN 1092-1, śr. wewn. rurociągu 52,51 mm, śr. otworu kryzy 5 mm, grubość kryzy 4 mm, materiał kryzy 1.4301, materiał kołnierza P245GH, materiał śrub i nakrętek: 25CrMo4, Materiał uszczelki: grafit, stan skupienia: ciecz