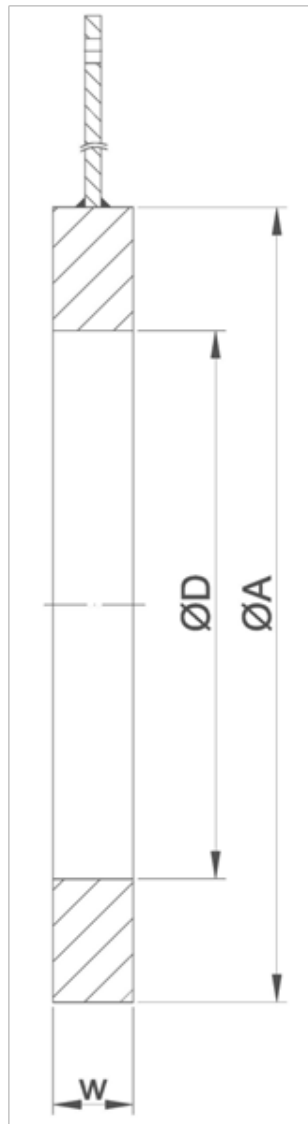




# WKŁADKA-412

## Komplet wkładki płuczącej i uszczeliek

Wkładka służy do zamontowanie w miejsce zwężki pomiarowej na czas płukania rurociągów. Unika się w ten sposób uszkodzenia kryzy jak również osadzania zanieczyszczeń po stronie napływowej lub odpływowej zwężki. Proponowane uszczelki dobiera się wg parametrów płukania a nie parametrów roboczych procesu.



ALF-SENSOR Sp. J.  
siedziba : ul. Narcyzowa 3, 31-342 Kraków  
zakład produkcyjny: ul. Krakowska 294, 32-080 Zabierzów

Telefon: (+48) 12 258 08 40 | Fax: (+48) 12 258 08 48 | E-mail: biuro@alf-sensor.com.pl

[www.alf-sensor.pl](http://www.alf-sensor.pl)

© Copyright ALF-SENSOR Sp. J. , 2015

## Sposób zamawiania

WKŁADKA-412	<b>A</b>	<b>B</b>	<b>C</b>	<b>D</b>	<b>E</b>	<b>F</b>	<b>G</b>
-------------	----------	----------	----------	----------	----------	----------	----------

### **A** Średnica nominalna rurociągu, DN lub NPS

wg PN-EN

wg ASME

### **B** Ciśnienie projektowe rurociągu, PN / Przyłga

wg PN-EN

wg ASME

### **C** Średnica wewnętrzna rurociągu, D

podać w [mm]

### **D** Średnica zewnętrzna wkładki A

podać w [mm]

### **E** Grubość wkładki w

podać w [mm]  
(taka sama jak grubość kryzy)

### **F** Materiał wkładki/Norma mat./Wykonawcza

podać materiał

### **G** Materiał uszczelek/Norma mat./Wykonawcza

podać materiał

## Przykład zamawiania

### WKŁADKA-412-DN150-PN40/B1-107,1-258-1.4301-elastomer

co oznacza: Wkładka płuczająca W-412, średnica nominalna rurociągu DN150, kołnierz PN40 / przyłga B1 wg PN-EN 1092-1, średnica wewnętrzna rurociągu: 107,1 mm, średnica zewnętrzna: 258 mm, materiał wkładki: stal nierdzewna 1.4301, materiał uszczelek: elastomer