



# OPL-404

## Komplet kryzy pomiarowej z kołnierzami wg EN ISO 5167:2005 dla $D \geq 50$ mm ASME-MFC-14M-2003 dla $D < 50$ mm Kołnierzowy Odbiór Ciśnienia

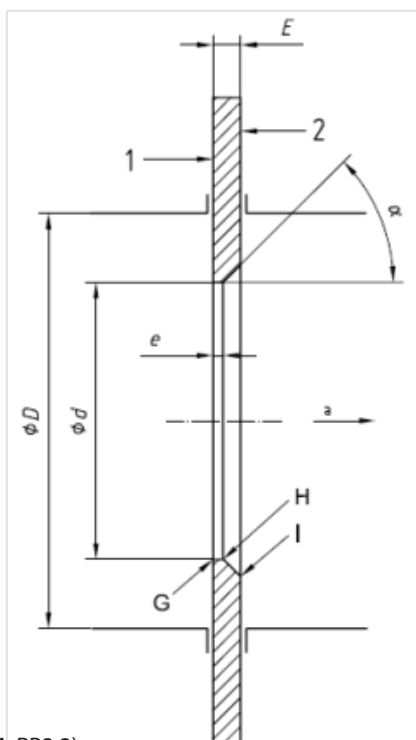
Dokładne wymiary podane są na rys. konstrukcyjnych dostarczonych przez zamawiającego lub wykonanych przez Alf-Sensor.

Komplet składa się z:

- Kryzy pomiarowej specyfikowanej wg karty katalogowej Kat401
- Kołnierzy zwężkowych, 2 sztuki
- Uszczelki, 2 sztuki
- Śrub montażowych
- Śruby podnośne

Wymiary kryz wymagane przez normę są opisane w poniższej tabeli.

Uwaga: średnicę otworu podaje Kupujący lub wypełniając wg karty ZWĘŻKI POMIAROWE do obliczenia przez Alf Sensor.



Dane do specyfikacji kryzy

D – średnica wewnętrzna rurociągu

d – średnica otworu zwężki

E – grubość zwężki

e – grubość zwężki przy otworze

G – śr. otworu odpowietrzającego lub spustowego (tylko wg ISA-RP3.2)

Dw – śr. podziałowa dla pozycji otworu odpowietrzającego lub

spustowego (tylko wg ISA-RP3.2)

NPS & rating – śr. nominalna i klasa kołnierza wg normy ASTM B16.36

Dodatkowo potrzebne: stan skupienia (gaz, ciecz, para wodna)



ALF-SENSOR Sp. J.  
siedziba : ul. Narcyzowa 3, 31-342 Kraków  
zakład produkcyjny: ul. Krakowska 294, 32-080 Zabierzów

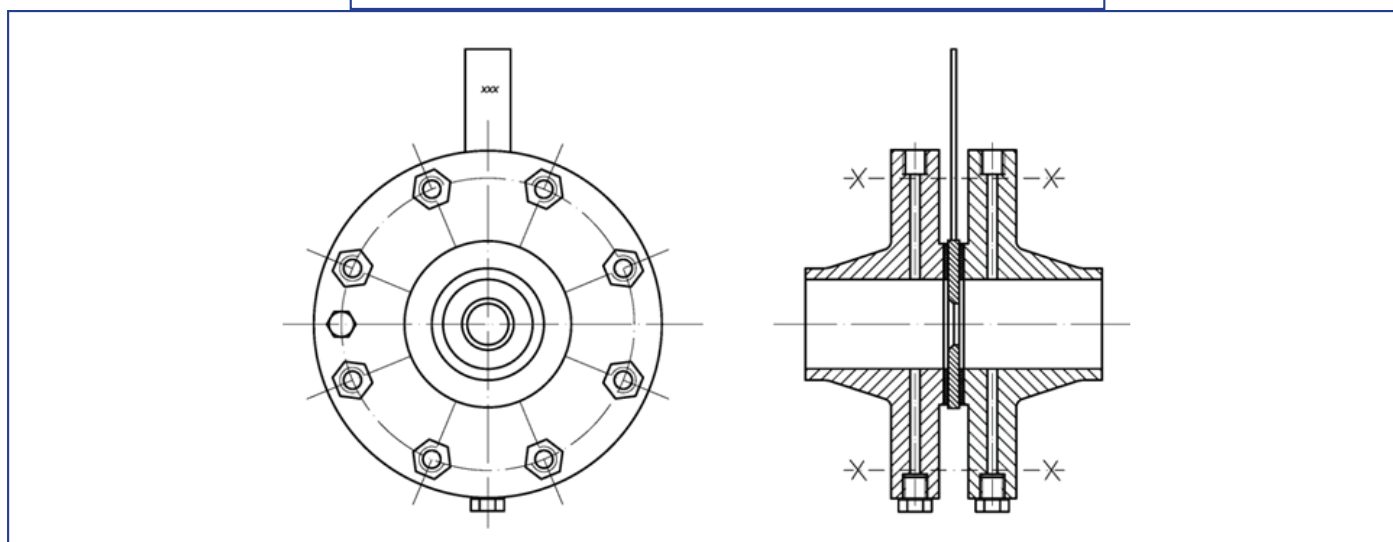
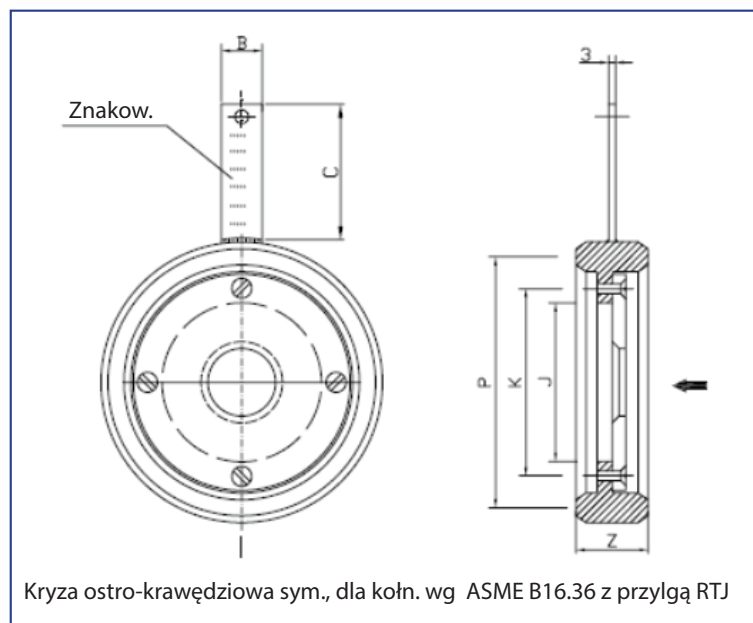
Telefon: (+48) 12 258 08 40 | Fax: (+48) 12 258 08 48 | E-mail: biuro@alf-sensor.com.pl

www.alf-sensor.pl

© Copyright ALF-SENSOR Sp. J. , 2015

309

## OPL-404 Komplet kryzy pomiarowych z kołnierzami cd.



## Sposób zamawiania

OPL- 404	A	B	C	D	E	F	G	H	I	J	K	L
----------	---	---	---	---	---	---	---	---	---	---	---	---

<b>A</b> Średnica nominalna rurociągu NPS
wg ASME

<b>H</b> Materiał nakrętek/Norma mat./Wykonawcza
podać materiał

<b>B</b> Ciśnienie projektowe rurociągu / Przyłga
wg ASME B16.36

<b>I</b> Materiał uszczeltek / Norma wykonawcza
podać materiał

<b>C</b> Średnica wewnętrzna rurociągu, D
podać w [mm]

<b>J</b> Stan skupienia medium procesowego	
ciecz	ciecz
gaz	gaz
para wodna	para wodna

<b>D</b> Średnica otworu, d
podać w [mm]*

<b>K</b> Przyłącze odbioru ciśnienia	
rukka z końcówką do spawania	rukka z końcówką do spawania
rukka z końcówką gwintowana	rukka z końcówką gwintowana
króciec z gwintem	króciec z gwintem

<b>E</b> Materiał kryzy / Norma materiałowa	
1.4571	SS316Ti=1.4571
1.4404	SS316L = 1.4404
1.4301	SS304 = 1.4301

<b>F</b> Materiał kołnierza / Norma materiałowa
podać materiał

<b>L</b> Wymagania dodatkowe
świadectwo kontroli kryzy pomiarowej
potwierdzenie zgodności z normą NACE
udarność w ujemnej temperaturze
dwukierunkowy przepływ
dotychczasowe badania
ostrokrawędziowa, inna

<b>G</b> Materiał śrub/Norma materiał./Wykonawcza
podać materiał

\* Oblicz. otw. kryzy może wykonać Alf-Sensor w oparciu o wypełniony przez klienta ARKUSZ DANYCH PROCESOWYCH

Istnieje możliwość wykonania odmian nietypowych.

### Przykład zamawiania

**OPL-404-6"-300RF-170,6-70,12-1.4571-A182 Gr.F2-A193B7M/ASME B16.5-A193 B7M/ASME B16.2.2-graft/ASME B16.20-ciecz-króciec z gwintem 1/2"NPT-ostrokrawędziowa**

co oznacza: Komplet kryzy pomiarowej z kołnierzami, NPS 6", kołnierz 300 lbs / RF przyłga, wewn. śr. rurociągu 154,1 mm, śr. otworu 70,12 mm, materiał kryzy 1.4404 = SS316L, kołnierz P245GH, Materiał śruby i nakrętek 25CrMo4, uszczelka materiał :graft/ SS316L, Stan skupienia: ciecz, Króciec z gwintem 1/2"NPT, Kryza ostrokrawędziowa