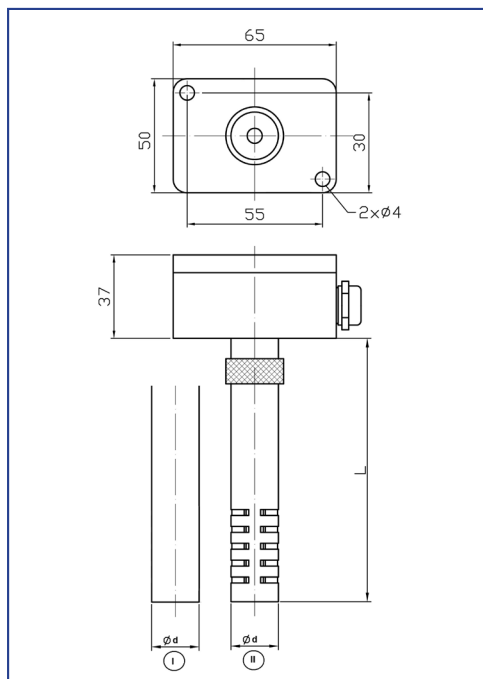




KTK-53

Czujnik temperatury kanałowy z osłoną



Czujnik temperatury kanałowy Typ KTK-53 przeznaczony jest do pomiaru temperatury powietrza w kanałach wentylacyjnych, do mocowania w których przystosowana jest obudowa z tworzywa sztucznego. We wnętrzu obudowy znajdują się kostka zaciskowa lub przetwornik pomiarowy. Opornik termometryczny znajduje się w ażurowej części rury czujnika, którego wskazania mogą być odczytywane połączoną z nim linią 2, 3, lub 4 przewodową.

| TYP | Wykonanie |
|------------|--|
| KTK-53 | Standardowe - wykonanie zgodne z kartą |
| KTK-53/Exi | Iskrobezpieczne – wykonanie zgodne z certyfikatem Atex |

Parametry techniczne czujnika

| Rezystor pomiarowy | Wersja | Charakterystyka | Zakres pomiarowy (zwykła/*wstrząsoodporna) | Klasa dokładności | Dopuszczalny prąd pomiarowy | Układ połączeń |
|--------------------------------|---------------------------------|-----------------|--|-------------------|-----------------------------|--------------------|
| 1xPt100 1xPt1000 1xNi100 | Zwykła / *Wstrząsoodporna | wg EN-60751 | -30°C..+80°C / *(-30°C..+80°C) | B | 8 mA | 2, 3, 4 przewodowy |
| | | | -30°C..+80°C / *(0°C..+80°C) | A | 5 mA | 3, 4 przewodowy |
| | | | | 1/3B (AA) | 3 mA | |

| Typ | Średnica osłony d [mm] | Długość osłony L [mm] |
|-----------|------------------------|-----------------------|
| Zwykła | Ø4, Ø6, Ø8 | wg zamówienia |
| Frezowana | Ø8, Ø10 | |

| Wymiary obudowy [mm] | Materiał | Zakres pomiarowy | Stopień ochrony | Przetwornik pomiarowy |
|----------------------|-----------------|------------------|-----------------|---|
| 65 x 50 x 37 | Polimer ABS | -30°C..+70°C | IP 54 | wg zamówienia (zależy od wilgotności otoczenia) |
| 65 x 60 x 37 | Aluminium alloy | -30°C..+80°C | | |

Własności dynamiczne (w powietrzu)

| Stała czasowa | Czas |
|---------------------------|-------|
| T _{0,63} (0 m/s) | 100 s |
| T _{0,63} (2 m/s) | 25 s |

Istnieje możliwość wykonania odmian nietypowych.



ALF-SENSOR Sp. J.
siedziba : ul. Narcyzowa 3, 31-342 Kraków
zakład produkcyjny: ul. Krakowska 294, 32-080 Zabierzów

Telefon: (+48) 12 258 08 40 | Fax: (+48) 12 258 08 48 | E-mail: biuro@alf-sensor.com.pl

www.alf-sensor.pl

© Copyright ALF-SENSOR Sp. J. , 2015

Sposób zamawiania

| | | | | | | | | | | | |
|--------|---|---|---|---|---|---|---|---|---|---|---|
| KTK-53 | A | B | C | D | E | F | G | H | I | J | K |
|--------|---|---|---|---|---|---|---|---|---|---|---|

| A Wykonanie | |
|-------------|-----------------|
| - | Standardowe |
| /Exi | Iskrobezpieczne |

| B Rodzaj rezystora | |
|--------------------|-------------------|
| 1xPt100 | Pojedynczy Pt100 |
| 1xPt1000 | Pojedynczy Pt1000 |
| 1xNi100 | Pojedynczy Ni100 |

| C Klasa dokładności | |
|---------------------|-----------|
| B | B |
| A | A |
| 1/3B (AA) | 1/3B (AA) |

| D Układ połączeń | |
|------------------|--------------|
| 2p | 2 przewodowy |
| 3p | 3 przewodowy |
| 4p | 4 przewodowy |

| E Typ tulejki | |
|---------------|-----------|
| I | Zwykła |
| II | Frezowana |

| F Średnica tulejki d | |
|----------------------|--------------|
| | podać w [mm] |

| G Długość osłony L | |
|--------------------|--------------|
| | podać w [mm] |

| H Materiał obudowy | |
|--------------------|-----------------|
| ABS | Polimer ABS |
| AL | Aluminium alloy |

| I Temperatura pracy | |
|---------------------|------------|
| | podać w °C |

| J Przetwornik pomiarowy | |
|-------------------------|-------------------------------------|
| | podać typ i zakres temperatury w °C |

| K Wersja | |
|----------|--|
| Z | Zwykła (rezystor ceramiczny) |
| W | Wstrząsoodporna (rez. cienkowarstwowy) |

Przykład zamawiania

KTK-53\Exi-1xPt100-A-3p-I-6-80-AI-25-Z

Co oznacza: Czujnik temperatury kanałowy, wykonanie iskrobezpieczne, z rezystorem 1xPt100 klasy A, w układzie 3-przewodowym, z tulejką zwykłą, średnica 6 mm, długość L=80mm, z obudową ze stopu aluminium, temp pracy 25°C, bez przetwornika, zwykła wersja czujnika (rezystor ceramiczny).